

Gobernabilidad y Toma de Decisiones en Bolivia

#EnDemocracia

26 de Noviembre de 2020

Contenido

1 Introducción

2 Pregunta 1

3 Pregunta 2

4 Pregunta 3



Contenido

1 Introducción

2 Pregunta 1

3 Pregunta 2

4 Pregunta 3



Consideraciones previas

El concepto de gobernabilidad «tiene una connotación imprecisa y ambigua».¹

→ Uno de los problemas: Operacionalización del concepto.

¹ Alcántara Sáez, M. (1994). De la gobernabilidad.

Raíces del concepto²

- 1 Comisión Trilateral (1970's).
- 2 Procesos de transición democrática.
- 3 Uso por organismos internacionales.
- 4 Uso para explicar la construcción del espacio europeo.

²Prats, J. O. (2003). El concepto y el análisis de la gobernabilidad. *Revista instituciones y desarrollo*, 14(15), 239-269.

En resumen:

→ El concepto engloba varios aspectos, entre ellos:

- Las reglas de juego.
- Los *outcomes* de la toma de decisiones.
- La legitimidad democrática.



Distinción entre gobernanza y gobernabilidad

GOBERNANZA: «Proceso de interacción entre los actores estratégicos.»³

GOBERNABILIDAD: «Capacidad de un sistema sociopolítico para gobernarse a si mismo en el contexto de otros sistemas más amplios de los que forma parte.»⁴

³Strom, K., & Müller, W. (1999, March). Coalition governance institutions in parliamentary democracies. In Workshop 13 Designing Institutions.

⁴Kooiman, J. (Ed.). (1993). Modern governance: new government-society interactions. Sage.



Definición de gobernabilidad

La más básica y minimalista:

→ Capacidad de un gobierno para formular e implementar decisiones públicas.

Dimensiones de la gobernabilidad

- 1** Analítica → asociada al grado de alineamiento entre demandas y políticas públicas.
- 2** Normativa → asociada a niveles de democracia y bienestar.

1 paso más allá en la dimensión normativa:

→ **GOBERNABILIDAD DEMOCRÁTICA:**

Se incluye las ideas de legitimidad y participación ciudadana.

Condiciones que afectan la acción de gobierno⁵

- Funcionamiento del gobierno:
 - Modo en el que se conforma el gobierno.
 - Proceso de toma de decisiones.

- Entorno del gobierno:
 - Naturaleza de los clivajes sociales.
 - Contexto/legado histórico.
 - Características de la estructura económica.

⁵Alcántara Sáez, M. (1994). De la gobernabilidad. ◀ ◻ ▶ ◀ ◻ ▶ ◀ ≡ ▶ ◀ ≡ ▶ ≡

Interrelación de distintos factores



#EnDemocracia

Contenido

1 Introducción

2 Pregunta 1

3 Pregunta 2

4 Pregunta 3



¿Qué se entiende por gobernabilidad en el actual contexto? ¿Qué factores son determinantes en este escenario?

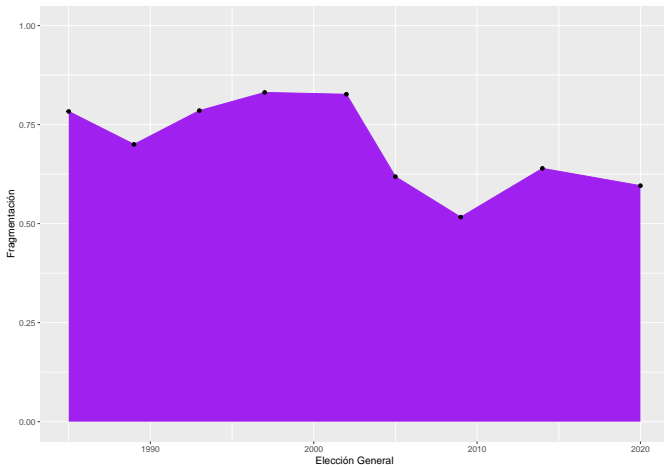
Composición Política del Poder Legislativo. 1985-2019.

	1985	1989	1993	1997	2002	2005	2009	2014	2020
PP gobernante	MNR (30.17)	MIR (21.86)	MNR- MRTKL (35.6)	ADN (22.26)	MNR (22.46)	MAS (53.74)	MAS (63.91)	MAS (61.01)	MAS (54.76)
Coalición	Pacto por la Democracia MNR-MIR- MNRI- MNRV-PDC- MRTKL (51.73)	Acuerdo Patriótico ADN-MIR (46.97)	Coalición MNR-UCS- MBL (54.7)	Mega coalición ADN-MIR- UCS-COND (72.3)	Coalición MNR-MIR (38.78)	mayoría absoluta	dos/tercios	dos/tercios	mayoría absoluta
Tipo de SP	multipart. atomizado	multipart. moderado	multipart. polarizado	multipart. polarizado	multipart. polarizado	bipar. imperfecto	bipar. imperfecto	bipar. imperfecto	bipar. imperfecto

Fuente: Elaboración propia en base a datos del Atlas Electoral del OEP.



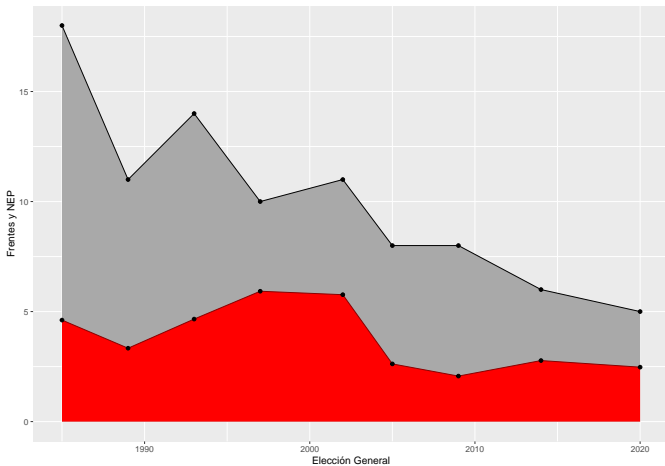
Fragmentación. Elecciones generales 1985-2020.



Fuente: Elaboración propia en base a datos del Atlas Electoral del OEP.



Frentes y Nro. Efectivo de Partidos (NEP). Elecciones generales 1985-2020.



Contenido

1 Introducción

2 Pregunta 1

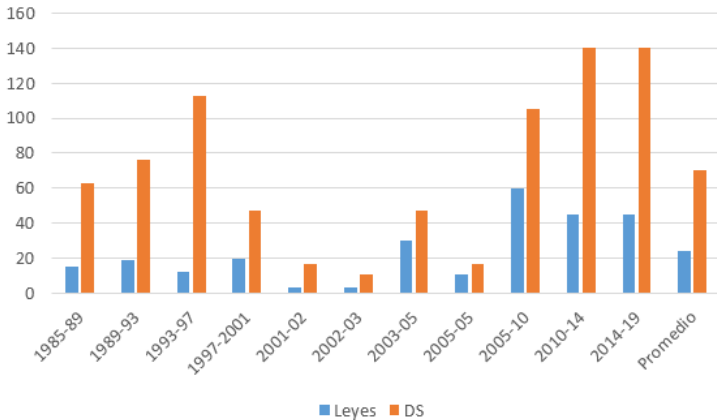
3 Pregunta 2

4 Pregunta 3



¿Cuáles son las principales fuentes de legitimidad en la toma de decisiones en Bolivia?

Nro. de Leyes vs. Nro. de DS por gestión en temas relacionados a economía.



Fuente: Elaboración propia en base a datos de la Gaceta Oficial de Bolivia.



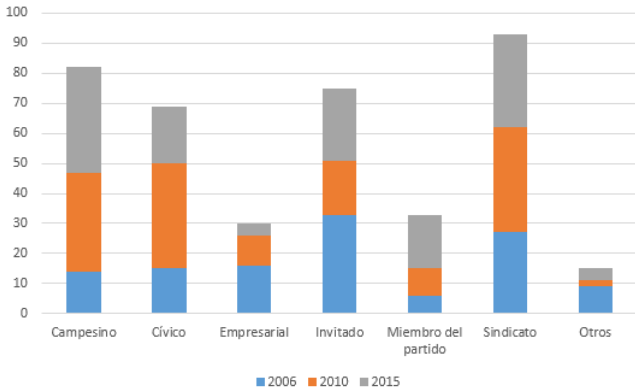
Representación sectorial en la ALP, 2006-2020, por periodo de gobierno (nro. de asableístas).

Sector / Gestión	Campesino	Cívico	Empresarial	Invitado	Miembro del partido	Sindicato	Otros	Total
2006	14	15	16	33	6	27	9	120
2010	33	35	10	18	9	35	2	142
2015	35	19	4	24	18	31	4	135
Total	82	69	30	75	33	93	15	397

Fuente: Arequipa Azurduy, M. (2017). La caja negra de la política: Forma y comportamiento del Legislativo en Bolivia (1985-2015). Vicepresidencia del Estado Plurinacional. La Paz.



Representación sectorial en la ALP, 2006-2020, por periodo de gobierno (nro. de asableístas).



Fuente: Elaboración propia en base a Arequipa Azurduy, M. (2017). La caja negra de la política: Forma y comportamiento del Legislativo en Bolivia (1985-2015). Vicepresidencia del Estado Plurinacional. La Paz.



Contenido

1 Introducción

2 Pregunta 1

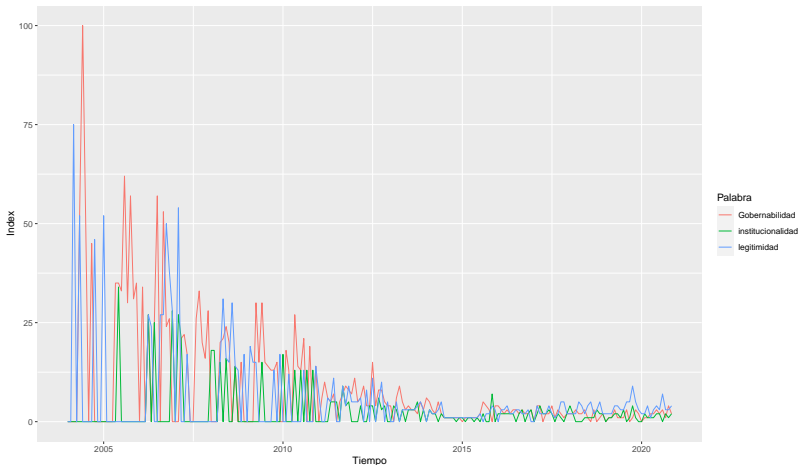
3 Pregunta 2

4 Pregunta 3



¿Cómo funciona el trade off entre los diferentes factores que hacen a la gobernabilidad en el país?

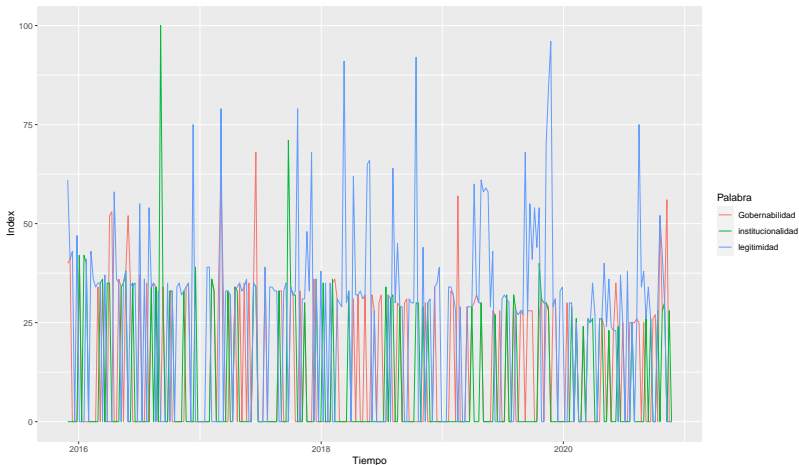
Tendencia grupo 1. 2004-2020.



Fuente: Elaboración propia en base a Google Trends.



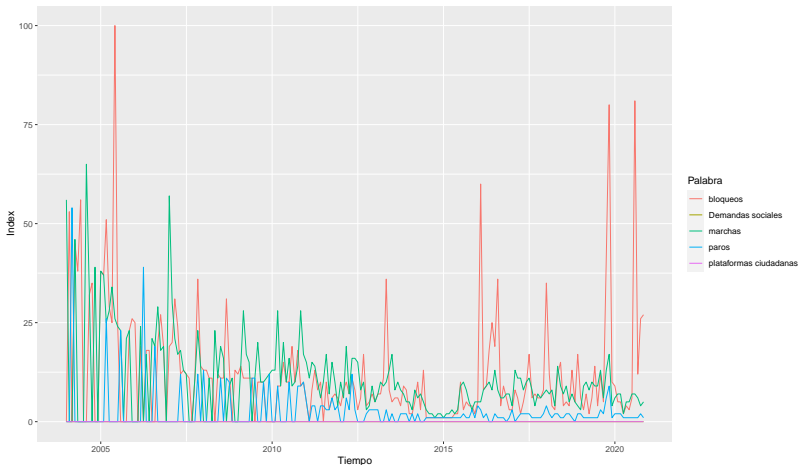
Tendencia grupo 1. 2015-2020.



Fuente: Elaboración propia en base a Google Trends.



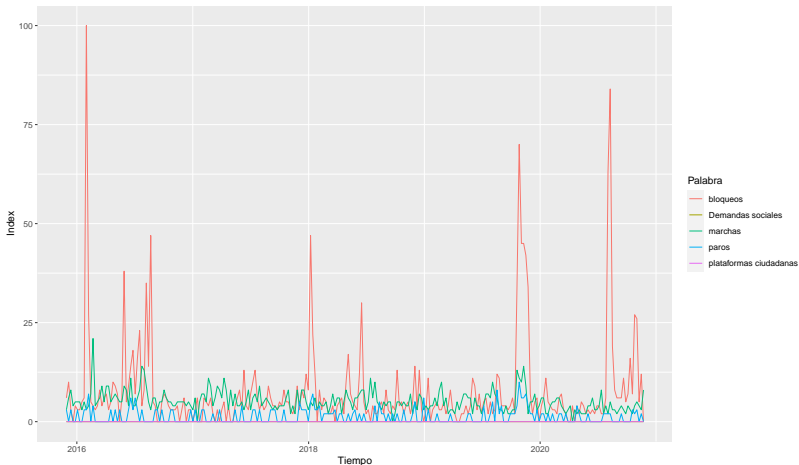
Tendencia grupo 2. 2004-2020.



Fuente: Elaboración propia en base a Google Trends.



Tendencia grupo 2. 2015-2020.



Fuente: Elaboración propia en base a Google Trends.

